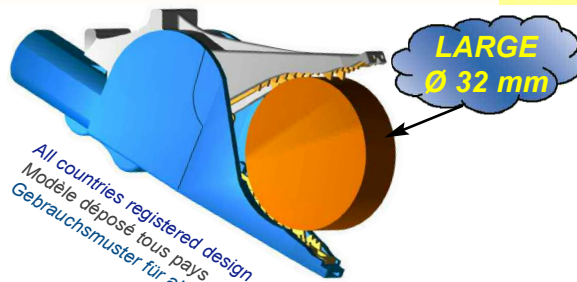
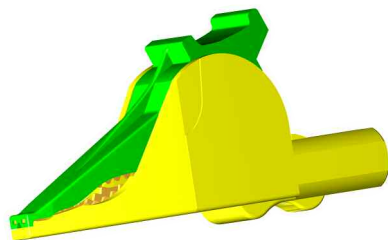
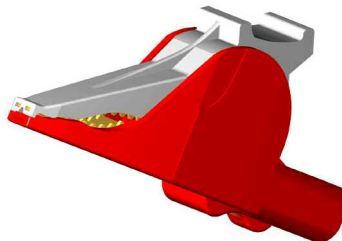
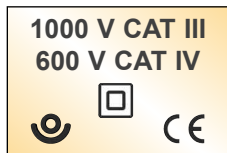


All countries registered design  
Modèle déposé tous pays  
Gebrauchsmuster für alle Länder



LARGE  
Ø 32 mm

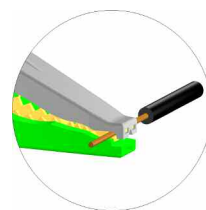
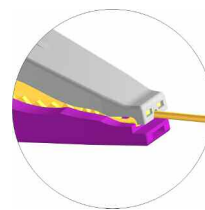
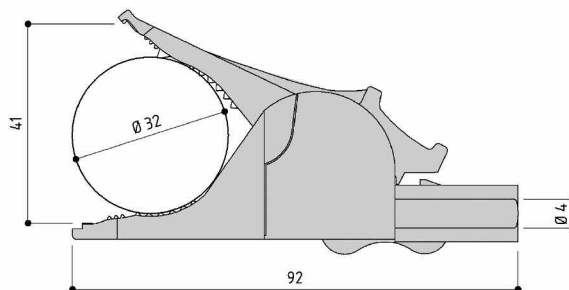
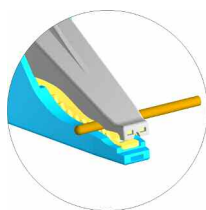
All countries registered design  
Modèle déposé tous pays  
Gebrauchsmuster für alle Länder



Like our friend the **ELEPHANT**, our safety clips evoke: **FORCE** and **PRECISION** but also **EFFECTIVENESS** and **LONGEVITY**.

Comme notre ami l'**ELEPHANT**, nos pinces de sécurité évoquent : **FORCE** et **PRECISION** mais aussi **EFFICACITE** et **LONGEVITE**.

Wie unser Freund der **ELEFANT** erwähnen unsere Sicherheitsklemmen : **KRAFT** und **GENAUIGKEIT**, aber auch **WIRKSAMKEIT** und **LANGES LEBENSDAUER**.



Specific jaws to tighten all types of parts: flat, hexagonal, wire of 0.2 mm, etc...

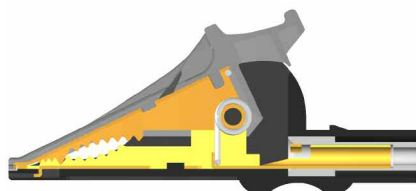
Machoières spécifiques pour serrer tous types de pièces : plates, hexagonales, fil de 0,2 mm, etc...

Spezifische Kiefer, um alle Stücktypen zu drücken : flachen, sechseckigen, Faden von 0.2 mm, usw.

Type 1



Safety clips with 2 active jaws fully insulated - ø 4 safety socket connection or special IP2X sleeve for test probe.



Pinces de sécurité avec 2 machoières actives complètement isolées - raccord douille ø 4 de sécurité ou manchon spécial IP2X pour pointe de touche.

Type 2

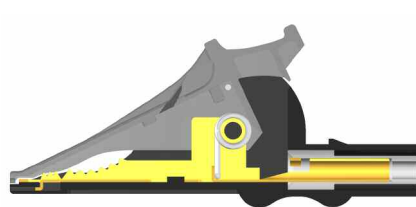


Sicherheitsklemmen mit zwei aktiven ganz isolierten Kiefern - Verbindung : ø 4 mm Sicherheitsbuchse oder spezieller IP2X Schutzrohr für Prüfspitzen.

Type 3



Safety clips, fully insulated, but with one active jaw only for a higher protection against short-circuit risks.



Pinces de sécurité, complètement isolées mais avec une seule machoière active pour une protection supérieure contre les risques de court-circuit.

Type 4



Sicherheitsklemmen, die gänzlich isoliert wurden; aber mit nur einem aktiven Kiefer für einen höheren Schutz vor den Kurzschlussrisiken.

Insulators  
Isolants = Polypropylene  
Isolation

T °C = - 20  
+ 90

Contacts = Ni coating  
Contacts = Revêtement Ni  
Kontakte = Ni Belag  
Au/Ni possible

Type	Reference Référence Bestell-Nr	Max current I admissible Bemessungs- strom	Voltage Tension Bemessungs- spannung	m Ω	Pack	Colours Couleurs Farben #									
						R	N	Bl	V	J	Bc	Jv	Bn	G	Vt
1	5066-IEC - #	36 A	1000 V CAT III 600 V CAT IV	< 20	10	•	•	•	•	•	•	•	•	•	•
2	5066-IP2X - #					•	•	•	•	•	•	•	•	•	•
3	5067-IEC - #	20 A				2	0	6	5	4	9	Jv	1	8	7
4	5067-IP2X - #					•	•	•	•	•	•	•	•	•	•